



**XC90 MY16 (15/16)**



# VOLVO XC90 MY16 (15/16)

## ESPECIFICAÇÕES

	XC90 T6 Momentum Drive-E	XC90 T6 Inscription Drive-E
--	-----------------------------	--------------------------------

• Itens de série - Indisponível

### Motor e Transmissão

Número de cilindros	4	4
Cilindrada	1.969 cm3	1.969 cm3
Potência	320 hp	320 hp
Torque	400 N.m	400 N.m
Automática de oito velocidades - Tração Integral AWD	•	•

### Áudio e Navegação

Controle do sistema de audio no volante	•	•
Conexões : 1 AUX , 1 USB e bluetooth	•	•
CD player	•	•
Sistema de audio Sensus High Performance com 10 alto-falantes - 330 watts	•	-
Sistema de audio Sensus by Bowers & Wilkins com 19 alto-falantes com Subwoofer - 1400 watts	-	•
Sistema de navegação - Sensus Navigation Pro com RSI (Road Sign Information)	•	•

### Assentos

Assentos dianteiros com regulagem elétrica e memória	•	•
Assentos dianteiros com aquecimento	•	•
Assentos dianteiros com suporte lombar elétrico	•	•
Assentos dianteiros com extensão elétrica	•	•
Assentos dianteiros com suporte lateral elétrico	-	•
Assentos dianteiros com ventilação	-	•
Assentos traseiros com aquecimento	-	•
Assento para criança integrado no banco traseiro	•	•
Capacidade para sete lugares	•	•
Encosto de cabeça elétrico para 2a fileira de bancos	-	•
Rebatimento manual e individual da 2a e 3a fileira de assentos	•	•

### Climatização

Ar-condicionado digital com quatro zonas e climatização do porta-luvas	•	•
Cortina para-sol nas portas traseiras	•	•
Sistema de qualidade de ar - Clean Zone	•	•
Sistema de climatização exclusivo para 3a fileira de assentos	•	•
Teto solar panorâmico elétrico	•	•

### Instrumentação

Painel de instrumentos digital com 12,3"	•	•
Painel central de LCD 9" touch screen e anti-reflexivo	•	•

### Segurança

Airbag frontal para motorista e passageiro	•	•
Airbag lateral para motorista e passageiro	•	•
Alerta de colisão frontal	•	•
Alerta de colisão traseira	-	•
Alerta de trafego lateral - CTA	-	•
Assistente de frenagem de emergência - EBA	•	•
Aviso de utilização do cinto de segurança	•	•
Cintos de segurança com pré-tensores e limitador de esforço	•	•
City Safety CFA - frenagem automática para veículos , pedestres e ciclistas com visão noturna	•	•
Controle eletrônico de estabilidade - ESC	•	•
Controle eletrônico anti-capotamento - RSC	•	•
Cortinas laterais infláveis	•	•
Sistema de alerta ao condutor - DAC	•	•
Sistema de alerta de ponto cego - BLIS	-	•

Sistema de alerta de mudança de faixa - LKA	•	•
Sistema de fixação de cadeirinha infantil - ISOFIX	•	•
Sistema de freio ABS	•	•
Sistema de proteção contra impactos laterais - SIPS	•	•
Sistema de proteção contra lesões na coluna cervical - WHIPS	•	•
Sistema de proteção em saída de estrada	•	•
Sistema Inteligente de informação - IDIS	•	•

### Sistemas de travamento e prevenção

Alarme com sensor de movimento interior	•	•
Chave com controle remoto integrado e função memória	•	-
Chave revestida em couro com controle remoto integrado e função memória	-	•
Key tag - chave mini controle remoto a prova d'água	•	•
Keyless - travamento e destravamento sem chave	•	•
Keyless start - acionamento do motor sem chave	•	•
Luzes de aproximação - Welcome Light	•	•
Trava elétrica para crianças nas portas traseiras	•	•
Travamento elétrico central para as portas	•	•
Travamento individual para porta-luvas e porta-malas	•	•
Vidros elétricos nas quatro portas com sistema auto up / down	•	•

### Sistemas de suporte e tecnologia

Assistente de partida em aclave e declive - HSA	•	•
Camera traseira de estacionamento	•	•
Camera com visão aérea 360 graus	-	•
Camera com visão frontal 180 graus	-	•
Configurador de modo de condução - Drive Mode	•	•
Computador de bordo	•	•
Controle de cruzeiro adaptativo (ACC) com assistente em fila	•	•
Controle de frenagem em descida - HDC	•	•
Função start / stop	•	•
Head Up display	-	•
Sensor de chuva	•	•
Sensor de estacionamento dianteiro e traseiro	•	•
Assistente de estacionamento paralelo e perpendicular	•	•
Volante com regulagem de altura e profundidade	•	•
Volvo on Call	•	•

### Sistemas de iluminação

Faróis FULL LED com nivelamento automático	•	•
Faróis com função antiofuscante - Active High Beam (AHB)	•	•
Faróis auto-direcionais - Automatic Bending Lights (ABL)	•	•
Faróis de neblina de LED	•	•
Jato lavador para os faróis	•	•
Luzes dianteiras de condução diurna de LED	•	•

### Interior

Acabamento interno - Cross Brushed Aluminium	•	-
Acabamento interno - Metal Mesh Aluminium	-	•
Acabamento interno das portas com revestimento em couro	•	•
Apoio de braço dianteiro com porta-objetos	•	•
Bússola	•	•
Espelhos retrovisores com escurecimento automático	•	•
Jogo de tapetes de carpete	•	-
Jogo de tapetes de carpete Inscription	-	•
Manopla de cambio revestida em couro	•	•
Pacote de luzes interiores premium	-	•
Painel de bordo revestido em couro	•	•
Para-sol com espelho e iluminação	•	•
Porta-copos para 1a / 2a / 3a fileira de bancos	•	•
Porta-objetos nas portas dianteiras	•	•
Tomada 12V e 230V	•	•
Volante revestido em couro e acabamento em alumínio	•	•

### Exterior

## Exterior

Barras de alumínio integradas ao teto	-	•
Barras de alumínio elevadas com base preta	•	-
Escapamento duplo integrado ao para-choque	-	•
Espelhos retrovisores elétricos com desembaçador e memória	•	•
Espelhos retrovisores retráteis com indicador direcional de LED	•	•
Friso lateral cromado - Inscription	-	•
Grade frontal com acabamento preto alto brilho	•	-
Grade frontal com acabamento cromado	-	•
Maçanetas dianteiras com base cromada e iluminação para o piso	•	•
Moldura dos vidros laterais com acabamento em alumínio	•	•
Moldura cromada no para-choque traseiro	-	•
Soleira de porta em alumínio com iluminação	-	•

## Chassi e Suspensão

Chassi Touring	•	-
Chassi Four-C	-	•
Sistema de suspensão a ar	-	•

## Rodas

Rodas de liga 19"	•	-
Rodas de liga 20"	-	•

## Compartimento de bagagem

Abertura e fechamento elétrico com função Hands-Free	•	•
Divisória para segurar bagagem	•	•
Tomada 12V	•	•



# VOLVO XC90 MY16 (15/16)

## Cores Exteriores XC90 Momentum / Inscription

467 - MAGIC BLUE



477 - ELETRIC SILVER



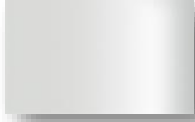
487 - EMBER BLACK



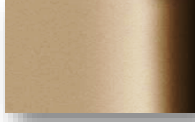
492 - SAVILE GREY



614 - ICE WHITE



700 - TWILIGHT BRONZE



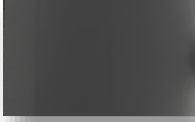
707 - CRYSTAL WHITE PEARL



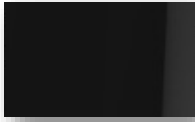
711 - BRIGHT SILVER



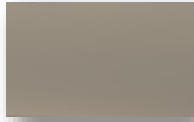
714 - OSMIUM GREY



717 - ONYX BLACK



719 - LUMINOUS SAND





# VOLVO XC90 MY16 (15/16)

## Cores Interiores XC90 Momentum

### RB00

Banco e Portas: Couro Soft Carvão  
Cobertura Porta-Malas: Carvão  
Painel : Carvão  
Carpete : Carvão



### RB20

Banco e Portas: Couro Soft Caramelo  
Cobertura Porta-Malas: Carvão  
Painel : Carvão  
Carpete : Carvão



### UB00

Banco e Portas: Couro Soft Blond  
Cobertura Porta-Malas: Carvão  
Painel : Carvão e Blond  
Carpete : Carvão



### WB00

Banco e Portas: Couro Soft Blond  
Cobertura Porta-Malas: Carvão  
Painel : Carvão e Blond  
Carpete : Blond



### QB00

Banco e Portas: Couro Soft Blond  
Cobertura Porta-Malas: Blond  
Painel : Espresso e Blond  
Carpete : Blond



## Cores Interiores XC90 Inscription

### RC00

Banco Perfurado e Portas: Couro Soft Carvão  
Cobertura Porta-Malas: Carvão  
Painel : Carvão  
Carpete : Carvão



### RC20

Banco Perfurado e Portas: Couro Soft Caramelo  
Cobertura Porta-Malas: Carvão  
Painel : Carvão  
Carpete : Carvão



### UC00

Banco Perfurado e Portas: Couro Soft Blond  
Cobertura Porta-Malas: Carvão  
Painel : Carvão e Blond  
Carpete : Carvão



### WC00

Banco Perfurado e Portas: Couro Soft Blond  
Cobertura Porta-Malas: Carvão  
Painel : Carvão e Blond  
Carpete : Blond



### QC00

Banco Perfurado e Portas: Couro Soft Blond  
Cobertura Porta-Malas: Blond  
Painel : Espresso e Blond  
Carpete : Blond



## Rodas

### MOMENTUM

Roda de liga 19"



### INSCRIPTION

Roda de liga 20"





## VOLVO XC90 MY16 (15/16)

### FICHA TÉCNICA

	XC90 T6 Momentum	XC90 T6 Inscription
<b>Motor</b>		
Designação do motor	T6 Drive-E	T6 Drive-E
Arquitetura do motor	4 Cilindros em linha	4 Cilindros em linha
Sistema de tração	Tração integral - AWD	Tração integral - AWD
Cilindrada (cm <sup>3</sup> )	1.969	1.969
Diâmetro (mm)	82	82
Curso (mm)	93,2	93,2
Potência máxima (hp)	320	320
Rotações na potência máxima (rpm)	5.700	5.700
Torque máximo (N.m)	400	400
Rotações no torque máximo (rpm)	2.200 - 5.400	2.200 - 5.400
Tipo de combustível	Gasolina	Gasolina
<b>Aceleração</b>		
0 - 100km/h (segundos)	6,5	6,5
<b>Capacidades</b>		
Tanque de combustível (l)	71	71
Porta-malas - V211-2 (l)	692	692
<b>Peso</b>		
Peso em ordem de marcha (kg)	2.125	2.125
Carga máxima no teto (kg)	100	100
<b>Dimensões Exteriores</b>		
Altura (mm)	1.776	1.776
Comprimento (mm)	4.950	4.950
Largura (mm)	2.008	2.008
Largura com retrovisores (mm)	2.140	2.140
Distância entre-eixos (mm)	2.984	2.984
Via dianteira (mm)	1.665	1.676
Via traseira (mm)	1.667	1.679
Pneus	235/55R19	275/45R20